

# 100 PISCINE

LE GUIDE PER ARREDARE DI **VILLE & CASALI**

Anno XII 2005 - Euro 6,50

## Progetto acqua

Le tecniche di costruzione

### Sfioro a Pantelleria

**SAPER SCEGLIERE**  
Strutture in cemento  
Vasche prefabbricate  
Minipiscine per il relax

**FOCUS**  
Le scale d'accesso  
**SHOPPING**  
Arredo



9 771125 105000

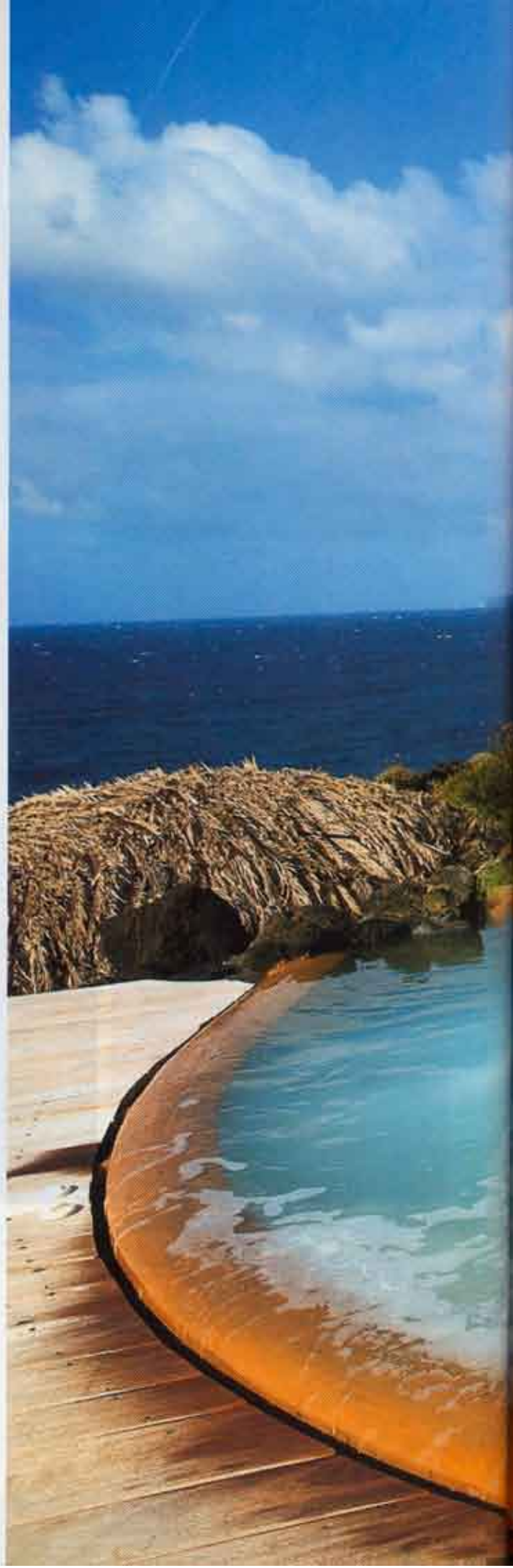
# Dolce relax

TESTO DI CLAUDIA CAPPERUCCI FOTO DI MANUELA CERRI

Una piscina per completare il progetto di un giardino terrazzato sul promontorio di Punta Kharace, a Pantelleria: Karin Eggers si affida a materiali e colori del tutto naturali, in perfetta simbiosi con l'ambiente

Visto da qua sopra il Mediterraneo sembra molto lontano e la linea dell'orizzonte che separa la terra dal cielo crea una suggestiva scala cromatica di blu: quelli intensi e decisi dell'acqua, che rispecchia i fondali marini, e quelli più chiari, ma ugualmente nitidi e brillanti, del cielo in certe giornate estive. Tra i due confini naturali si colloca l'isola di Pantelleria, dove l'incontro tra il paesaggio e la creatività umana dà vita, da secoli, ai giardini terrazzati, carichi di piante mediterranee, fiori dai colori sgargianti e palmizi di ogni genere. Il progetto di piscina con bordo a sfioro, realizzato dall'artista tedesca Karin Eggers, sorge sul promontorio di Punta Kharace, dove la struttura è stata incastonata nella deliziosa cornice di uno di questi giardini panteschi. Affascinata dalla bellezza dell'isola siciliana e avendo sviluppato una grande passione per l'architettura del posto, la Eggers ha realizzato un'opera in totale armonia con l'ambiente naturale su cui sorge, dove niente appare contaminato dalla mano dell'uomo. Un contenitore dalle linee stondate che si fondono con

**A destra**, prospetto della piscina a sfioro disegnata dall'artista tedesca Karin Eggers e situata sul promontorio di Punta Kharace, a Pantelleria. Sullo sfondo il Mar Mediterraneo e la vegetazione tipica del luogo.







A sinistra, un cactus, sul bordo della piscina, la cui immagine si riflette nell'acqua; a destra, uno scorcio del complesso fotografato dal giardino; in basso, la vasca circolare, incorniciata dalla folta vegetazione mediterranea; sotto, particolare della cascata e della scala che porta alla terrazza inferiore dove la vegetazione è altrettanto rigogliosa.



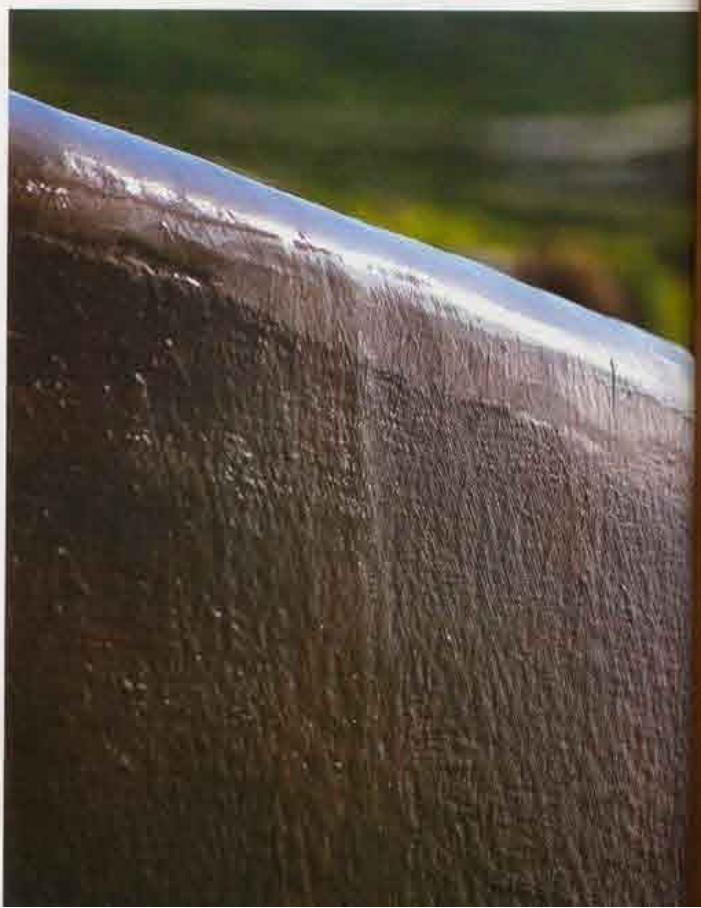
la pietra nera dell'isola e tutto intorno la florida e disordinata vegetazione della macchia mediterranea. La vasca circolare, con il diametro di circa otto metri, è in cemento armato, con rivestimento interno in cemento resinato colorato, che ricopre anche la pavimentazione della zona piscina mentre, per ottenere un effetto di continuità con l'ambiente, una parte del rivestimento esterno è stato realizzato in pietra locale. Il bordo della vasca, curvo





**Sopra**, vasca della piscina rivestita in cemento resinato colorato. Adagiati sul bordo due sassi in pietra nera locale; **sotto**, particolare del rivestimento esterno della vasca; **a destra**, la cascata che fa defluire l'acqua al piano inferiore e, a fianco, la scala realizzata in pietra locale.

e levigato, emerge dalla roccia nera creando un canale per l'acqua che defluisce in una cascata e consente il ricircolo. Il sistema offre uno spettacolo visivo molto piacevole, basato sul movimento e sull'interazione tra i due terrazzamenti interessati dal progetto e separati da un dislivello di tre metri. Con l'obiettivo di ridurre al minimo l'intervento dell'uomo sull'ambiente, il progetto non contempla artifici tecnologici come l'idromassaggio, il riscaldamento e il nuoto controcorrente. Il filtro è a sabbia e la disinfezione viene eseguita con ossigeno libero, cloro e antialghe. Sotto la zona piscina, ad affiancarla, è stato











**In questa pagina,** visione globale della piscina e della zona firmata. Il bordo a spiaggia aumenta l'effetto di naturalezza, grazie anche al sistema di ricambio e sboro. Sulla sfondo, il dammuso in pietra.



**Sopra**, una grande palma a picco sul mare; **sotto**, scorcio della piscina con in primo piano i rami di un olivo che fa parte del giardino terrazzato.

realizzato un ampio locale tecnico, utilizzato anche come magazzino. Una scala in pietra nera collega le due terrazze, affiancando la cascata in modo da seguirne la linea leggermente curva. I due materiali utilizzati per lo esterno piscina, il cemento resinato liscio e pulito su cui scorre il flusso dell'acqua, e la pietra locale grezza e scabra, che forma i gradini della scaletta, creano con il loro contrasto un effetto di grande impatto. L'ambiente nel complesso è intimo e contenuto e appare come una piccola oasi adibita al relax e al raccoglimento, arroccata sui pendii impervi dell'isola. Nella vasca, lo specchio d'acqua riflette cactus, olivi e ibiscus in fiore e durante le più calde giornate d'estate il silenzio è rotto solo dal rumore della cascata e dal canto delle cicale.